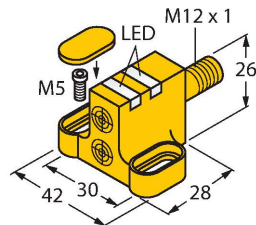


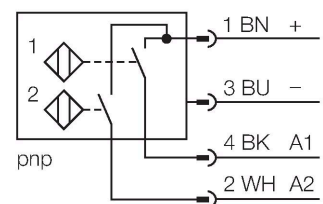
NI4-DSC26-2AP6X2-H1141

Sensor inductivo – sensor dual para actuadores rotativos



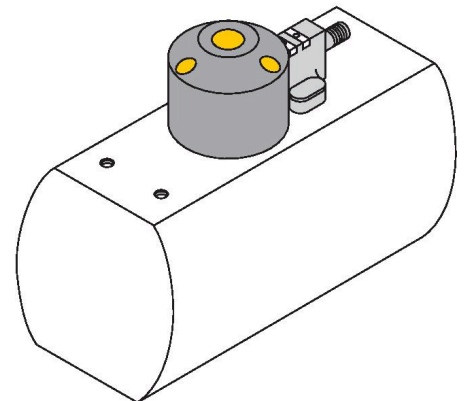
- rectangular, carcasa de la línea DSC26
- plástico, PP
- dos salidas para supervisión de la posición de actuadores rotativos
- Montaje en todos los actuadores comunes
- 2 contacto de cierre, salida PNP
- 4 hilos DC, 10...30 VDC

Esquema de conexiones



Principio de Funcionamiento

Los sensores inductivos detectan sin desgaste ni contacto los objetos metálicos. Los sensores duales están fabricados especialmente para controlar la posición de accionadores giratorios y combinan la fiabilidad de la detección inductiva sin contacto con la flexibilidad de carcasas modulares.



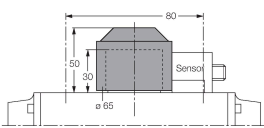
Tipo	NI4-DSC26-2AP6X2-H1141
N.º de ID	1650087
Datos generales	
Distancia de detección	4 mm
Condición para el montaje	No enrasado
Factor de corrección	St37 = 1; Al = 0,3; acero inoxidable = 0,7; Ms = 0,4
Precisión de repetición	≤ 2 % del valor final
Variación de temperatura	≤ ±10 %
Histéresis	3...15 %
Datos eléctricos	
Tensión de servicio	10...30 VCC
Ondulación residual	≤ 10 % U _{ss}
Corriente DC nominal	≤ 200 mA
Corriente sin carga	15 mA
Corriente residual	≤ 0.1 mA
Tensión de control de aislamiento	≤ 0.5 kV
Protección cortocircuito	sí / cíclica
Caída de tensión a I _e	≤ 1.8 V
Protección ante corto-circuito/polaridad inversa	Completa
Salida eléctrica	4 hilos, Contacto NA, PNP
Frecuencia de conmutación	0.05 kHz
Datos mecánicos	
Diseño	Sensores duales para actuadores rotativos, DSC26
Medidas	28 x 42 x 26 mm
Material de la cubierta	Plástico, PP
Material de la cara activa	plástico, PP
Conexión eléctrica	Conectores, M12 × 1

Condiciones ambientales

Temperatura ambiente	-25...+70 °C
Resistencia a la vibración	55 Hz (1 mm)
Resistencia al choque	30 g (11 ms)
Grado de protección	IP67
MTTF	2283 Años según SN 29500 (ed. 99) 40 °C
Indicación estado de conmutación	2 LED, Amarillo/rojo

BTS-DSC26-EB2

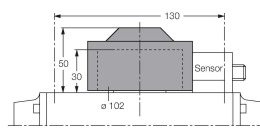
6900223



Kit de activación (puck) para sensores dobles; posición final activada; patrón de agujeros en la superficie del receptáculo: 80 x 30 mm y 130 x 30 mm; altura del eje de conexión (extensión del eje): 30 mm/Ø: máx. 50 mm

BTS-DSC26-EB3

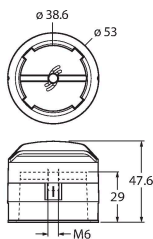
6900224



Kit de activación (puck) para sensores dobles; posición final activada; patrón de agujeros en la superficie del receptáculo: 30 x 130 mm; altura del eje de conexión (extensión del eje): 30 mm/Ø: máx. 85 mm

BTS-DSC26-EB20

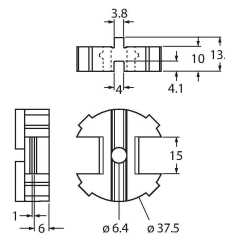
100002102



Actuador (puck) para sensores dobles; posición final activada; patrón de agujeros en la superficie del receptáculo: 80 x 30 mm y 130 x 30 mm; altura del eje de conexión (extensión del eje): 30 mm/Ø: máx. 35 mm; disponible como opción: Espaciador BTS-DSC26-UR10 para ejes de conexión de 20 mm de alto (extensión del eje)

BTS-DSC26-UR10

100002103



Espaciador para el kit de activación del sensor dual BTS-DSC26-EB20

Dibujo acotado

Tipo

N.º de ID

RKC4.4T-2/TEL

6625013

Cable de conexión, conector hembra M12, recto, de 4 polos, longitud del cable: 2 m; material de revestimiento: PVC, negro; aprobación cULus

